

[illegible]

種別	運行区間	距離 (km)	所要時間	運行回数	備考
KTX	大田-ソウル	159.8	1:00	毎日92～99回	大田駅 西大田駅管内
	大田-釜山	248.7	1:50	毎日65回	
	西大田-釜山	157.6	1:00	毎日10～13回	
	西大田-木浦	241.6	2:10	毎日2回	
SRT	大田-水西 (ソ/ノ)	153.8	0:58	毎日40回	+82-1544-7786
	大田-釜山	159.8	1:40	毎日40回	

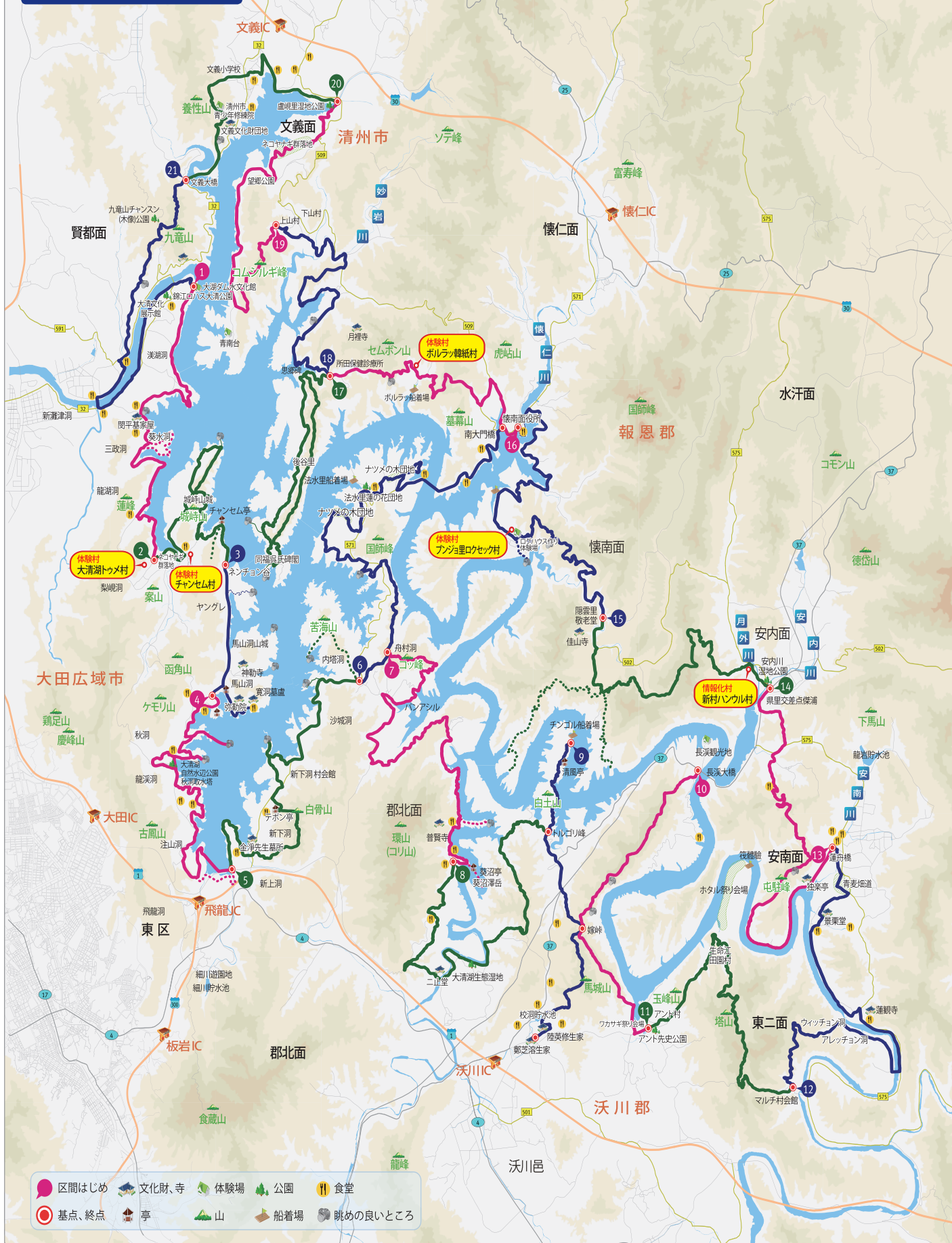
運行区間	板岩・新興・大洞・大田駅・中央路・中区庁・西大田ネグリ・五竜・竜汝・炭坊・市庁・政府庁舎・葛馬・月坪・甲川・檣城温泉・九岩・顯忠院・ワールドカップ競技場・老隠・智足・釜石		
運行時間	5:30~23:39	運行間隔:10分出発間隔5分、退勤時間帯6分	運行距離:20.5km

運行区間	距離 (km)	所要時間	運行回数の	備考
大田・ソウル	153.2	2:00	10~30分	
大田・七川	174	2:00	30分	
大田・天安	72.9	1:00	30~40分	大田複合ターミナル +82-1571-2259
大田・釜山	254.7	3:00	2~3時間	
大田・東大田	148.7	2:00	50分~1時間	錦城鎮湖濱ターミナル +82-42-822-0386
大田・全州	90.4	1:20	30分	
大田・光州	178.6	2:20	30~40分	
大田・江陵	277.6	3:20	1時間40分	大田庁舎釜山・大田山停留所 +82-42-485-0181
錦城・ソウル	157.2	2:10	20~30分	
錦城・光州	165.7	2:00	10~50分	

運行区間	運行時間	運行回数	備考
大田 ⇨ 仁川国際空港	03:20~19:10	63回	
仁川国際空港 ⇨ 大田	仁川空港第1旅客ターミナル 06:00~23:50 仁川空港第2旅客ターミナル 06:00~23:30	63回	仁川国際空港 +82-1577-2600 清州国際空港

- ・大田複合ターミナル 端山、唐津、清州、報恩、茂朱方面 Tel.+82-1577-2259
- ・大田西南部ターミナル 公州、論山、扶余、大川方面 Tel.+82-1688-5406
- ・大田庁舎外バス乗降所 仁川空港、金海空港、東ソウル、富川、城南方面 Tel.+82-1666-763
- ・儒城市外バスターミナル 夏ソウル、江陵、東草、原州、仁川、水原、城南、全州、蔚山、清州、

ブランド名	運行台数	電話番号
ヤンパコール	3,000台	+82-42-586-8000
ハンビットコール	2,560台	+82-42-540-8282
ハンバックスコール	1,145台	+82-42-242-8800



「休・ゆっくりと歩く大清湖500里道」きれいな大清湖周辺の景色、物語が伝わる大清湖500里道は、大田新羅津の大清ダムからスタートして大徳区三政洞、東区秋洞、馬山洞を経て忠北沃川、報恩、清州を結ぶ200kmに及ぶ道で、大清湖の秘境と歴史、そして物語が綴られている
<http://www.dc500.org/>

☎ 02-40-832-5550 (大清湖管理運営課観光センター) (昌林啓)

区 間 名	主 要 拠 点	距離 (Km)	大 車	小 車	所要時間
1 トウチノ道	大沼ダム水文观测点 → スズル → 渡瀬山頂 → 非常用排水口 → 渡瀬川 → 渡瀬川河口	11.5			約2時間
2 チャンセムノ道	駒形田尻川治水事務所 → チャンセム川 → 駒形山頂 → 駒形川 → 駒形川治水事務所 → チャンセム川 → 駒形山頂	10			約2時間
3 湖村野女道	冷泉川橋梁 → ヤマゲル → サスノコル川 → 冷泉川 → 湖村野女 → ウツノ川 → 湖村野女	7			約2時間
4 柳沢渡道	ウツノ川 → トウマコ川 → 自然生態館 → 柳沢渡七ツツ → 柳沢渡川 → 道田川 → オウチン → 柳沢渡	12.5			約2時間
5 白山山頂渡道	新上流 → 新瀬川川口 → 新上流 → カナヅ川 → カナヅ川 → 白山山頂 → チュルノ川 → 沢沢谷 → フジノ江 → 白山山頂	13			約2時間
6 なみの道	ワヨシ三叉路 → 柳沢渡山頂 → 法水里 → 湯沢川 → ココゴ川 → 柳沢渡川 → 柳沢渡山頂	16.5			約2時間
7 美沼澤道	ワヨシ三叉路 → ハンパツノタウ川 → コモル川 → ココゴ川 → 柳沢渡山頂	15			約2時間
8 ソソビ道	柳沢渡山頂 → 理理川 → 新瀬川 → 五支里 → ソソビ川 → トルゴ川	13.5			約2時間
9 芝沼郷道	新上流山頂 → 湯澤川 → トルゴ川 → 柳沢渡山頂 → 湯澤川 → 湯澤川 → 湯澤川	10			約2時間
10 嫁道	長谷川 → 霞川 → 霞川 → 霞川 → 霞川 → 霞川 → 霞川	9.5			約2時間
11 マル手道	安土安土川 → 安土川 → 安土川 → 安土川 → 安土川 → 安土川	11			約2時間
12 青い野 網の道	青島里農政庁(青島川) → マル手川 → ウツノ川 → マル手川 → マル手川 → マル手川 → マル手川	14			約2時間
13 韓半島道	安土安土川 → 湯澤川 → 古志川 → ムシヨ川 → ムシヨ川 → ムシヨ川 → ムシヨ川	13			約2時間
14 チャンクルグ道	新上流 → 韓半島川 → 古志川 → 湯澤川 → 湯澤川 → 湯澤川 → 湯澤川	10.5			約2時間
15 雲道	湯澤川 → オウチン川 → ハンパツノ江 → 湯澤川 → 湯澤川 → 湯澤川 → 湯澤川	14.5			約2時間
16 ボルナツ樹林道	湯澤川 → 湯澤川 → 湯澤川 → 湯澤川 → 湯澤川 → 湯澤川 → 湯澤川	9.5			約2時間
17 サヒヤ道	所田三叉路 → 湯澤川 → 湯澤川 → 湯澤川 → 湯澤川 → 湯澤川 → 湯澤川	13			約2時間
18 長寿岩道	所田三叉路 → 湯澤川 → 湯澤川 → 湯澤川 → 湯澤川 → 湯澤川 → 湯澤川	18			約2時間
19 清南台忠泉道	上山亭 → ムシヨ川 → 湯澤川 → 湯澤川 → 湯澤川 → 湯澤川 → 湯澤川	11.5			約2時間
20 文蔵川カマノ道	湯澤川 → 湯澤川 → 湯澤川 → 湯澤川 → 湯澤川 → 湯澤川 → 湯澤川	15			約2時間
21 大清川ノ道	文蔵川 → カマノ川 → 湯澤川 → 湯澤川 → 湯澤川 → 湯澤川 → 湯澤川	4.6			約2時間
合計	21距離(222.00 Km) + 湯澤川(252.50 Km) 湯澤川(252.50 Km) + 湯澤川(252.50 Km)	68.6	183.9	30	
		22.5	22.5	30	

1区間:バス 71, 72, 73番 | 2区間:バス 60, 71番 | 3区間:バス 60, 61, 71番
4区間:バス 60, 61, 62, 63, 71番 | 5区間:バス 62, 63, 71番 | 21区間:バス 72, 73番

[illegible]

④ 錦江ロハスエコ公園
 大倉区 大清路 167
 ① (大丸71、72番) 錦江ロハスエコ公園下車 徒歩5分

⑤ 大田アクアリウム (www.daijiaquarium.com)
 ① (大丸42-42-226-210) 中庭 宝宝山公園駅409
 ① (大丸42番) 宝宝山公園駅下車 徒歩5分

⑥ 錦足山黄土道
 ① (大丸42-42-003) 長岡市錦足山公園駅乗換 ① (大丸42-42-015) 公園公園駅下車
 ① 大田区 サウジー 7号 7号 一番
 ① (大丸38番) 長岡市錦足山公園駅下車 徒歩5分

⑦ 長岡山山浴場
 ① (大丸42-42-9009) 大田区 長岡 59
 ① (大丸38番) 長岡市錦足山公園駅下車 徒歩5分

⑧ 傾城温泉足湯体験場 (lour.yuseong.co.kr)
 ① (大丸42-42-011) 2075 傾城温泉 / ① (大丸42-42-11) 2455 足湯体験場
 ① 傾城温泉 高陽市 傾城観光特設地域
 ① (大丸38番) 万寿寺駅下車 徒歩5分

⑨ 傾城公園
 ① (大丸42-42-011) 2717 傾城公園 連勝路 27
 ① (大丸42番) 傾城公園駅下車 徒歩5分

⑩ 甲川水上スポーツ体験場 (www.watersports.or.kr)
 ① (大丸42-42-472) 8865 西武 万寿寺 397
 ① (大丸35番) コンベンションセンター駅下車 徒歩10分

⑪ ハンパツ樹木園 (www.daijoejo.net/japan/index.do)
 ① (大丸42-42-0452-5) 西武 池袋駅 169
 ① (大丸42番) ハンパツ樹木園下車 徒歩5分

⑫ 大清湖と大清水五里道
 ① (大丸42-42-930-720) 大清水 / ① (大丸42-42-200-1236-7) 大清水 五里道
 ① 大田区 大清水 618-136 大清水大
 ① 大田区東区 北本郷地区 清洲南清原区(一帯)
 ① (大丸42番) 長岡市錦足山公園駅下車 徒歩5分

⑬ 城北山山浴場
 ① (大丸42-42-025-3807) 傾城公園 城北路 463
 ① (大丸42番) 城北山山浴場駅下車 徒歩5分

⑭ 宝文山 森の治癒センター
 ① (大丸42-42-707-7678) 中庭 宝宝山公園 440
 ① (大丸42番) 宝宝山公園駅下車 徒歩5分

⑮ 宝雲台
 ① (大丸42-42-707-7890-5) 中庭 宝宝山公園路 一番
 ① (大丸42番) 宝宝山公園駅下車 徒歩5分

⑯ 大洞ハスル公園
 ① (大丸42-42-251-4114) 東区 東大田路10番ギル82
 ① (大丸311、100番) 文政館地下駅下車 徒歩5分

⑰ 九峰山
 ① (大丸42-42-288-2731) 西武 磯谷洞
 ① (大丸320、212番) 天山オアシスアート下車 徒歩5分

⑱ アリ公園 (alipugu.co.jp/html/hyo)
 ① (大丸42-42-569-251) 中庭 フリ公園路 79
 ① (大丸311番) 森文マール79公園路下車 徒歩5分

⑲ オールドワールド (www.oworld.kr)
 ① (大丸42-42-590-4820) 中庭 沙夢公園路 70
 ① (大丸311番) オールドワールド下車 徒歩5分

⑳ 宝文山 (457. 6m)
 ① (大丸42-42-707-7890-5) 中庭 大田洞
 ① (大丸311、115番) ヴァンジャング交差点下車 徒歩5分

㉑ 文蔵山 (598m)
 ① (大丸42-42-214-1877) 松川公園管理事務所
 ① 東区 松川洞
 ① (大丸607、617番) 大田新大田新科学技術学校下車 徒歩10分20分

㉒ 社泰山休養林 (www.jiangtaishan.or.kr)
 ① (大丸42-42-707-7893) 西武 社路路 461
 ① (大丸322番) 社泰山社休養林下車 徒歩5分

㉓ 万勿山自然休養林
 ① (大丸42-42-300-5596) 東区 山山路 106
 ① (大丸501番) 社泰山社休養林下車 徒歩5分

㉔ 大田ドゥルレ山道300里
 ① 大田区内路 一番 128区
 ① 大田区内路と自転車道
 ① 大田区内路、大田川、柳川路 一番

01 国立大田鎮頭志願館 (www.dmc.co.kr)

● H2-42-718-714 ○ 儒城區 鎮頭館路 251
○ V247, 474番 ○ 西區鎮頭志願館下車 ○ 徒歩5分

02 大田先史博物館 (www.daejeon.go.kr/tem/index.do)

● H2-42-270-884 ○ 儒城區 老壇東路 126
○ V2417, 121番 ○ 老壇駅下車 ○ 徒歩12分
○ V2410, 114, 116, 615, 102番 ○ 老壇農産市場下車 ○ 徒歩19分

03 大田市立博物館 (www.daejeon.go.kr/his/index.do)

● H2-42-270-880 ○ 儒城區 道安路 388
○ V247番 ○ 大田市立博物館下車 ○ 徒歩5分

04 大田芸術の殿堂 (www.dsac.or.kr)

● H2-42-270-933 ○ 西區 忠山大路 156
○ V2406, 618, 911番 ○ 大田新駅の靑堂下車 ○ 徒歩6分

04-イ・ウンノ美術館 (www.leeunnomuseum.or.kr)

● H2-42-411-5900 ○ 西區 忠山大路 157
○ V2406, 618, 911番 ○ 大田新駅の靑堂下車 ○ 徒歩6分

05 大田市立美術館 (<http://artma.daejeon.go.kr>)

● H2-42-270-730 ○ 西區 忠山大路 156
○ V2406, 618, 911番 ○ 大田新駅の靑堂下車 ○ 徒歩6分

06 天然記念物センター (www.tnc.go.kr)

● H2-42-410-7610 ○ 西區 万源 柳洞路 927
○ V2488番 ○ 天然記念物センター下車 ○ 徒歩5分

07 ハンパツ教育博物館 (www.hbmc.or.kr)

● H2-42-470-2210 ○ 東區 元庵路 96
○ V246, 61, 291, 322, 331, 611, 612, 613番 ○ 三丘駅下車 ○ 徒歩5分

08 忠泉タワーカリーオン (www.dsct.co.kr)

● H2-42-620-6114 ○ 西區 西慶路 100
○ V2476, 311, 314番 ○ 大田新駅大丘下車 ○ 徒歩9分

09 スカイロード (<http://skyroad.or.kr>)

● H2-42-250-1410 ○ 中區 龍谷宮ウランジョンイ通り
○ V244, 441, 442, 443, 544, 545, 546, 547, 548, 549, 550, 551番 ○ クラジション7番 ○ 徒歩5分

10 大田駅と思いの出のカラクグス

● 東區 77番地 一帯
○ V2412, 311, 313, 314, 541, 542, 711番 ○ 大田駅下車 ○ 徒歩9分

11 大田伝統ナレ館 (<http://harae.djchc.or.kr:4444/>)

● H2-42-616-6008 ○ 東區 泉聖路 2
○ V2413, 112, 311, 616, 715, 716, 717, 1011番 ○ 大田駅泉聖路下車 ○ 徒歩5分

12 心堂堂 (www.sinsdang.co.kr)

● H2-1599-809 ○ 中區 大達路 433畔ギル 15
○ 新達路駅下車 ○ 徒歩9分
○ V2413, 112, 311, 313, 612, 614番 ○ 大田駅下車 ○ 徒歩9分

13 1 ワールド (www.djgungu.go.kr/html/hwc/)

● H2-42-559-2215 ○ 中區 プリ公園路47(安永洞)
○ V232, 332番 ○ 孝文メテブルプラザ下車 ○ 徒歩9分



水雲教 兜率天 天滝

①H2-42-261-1771 ②大塚区 自然路 166m(平) 見
 ③A2.006.91番 ④水雲院入口 下車 徒歩約5分



宗賢書院

①H2-42-491-0403 ②墨区 エクス線 赤毛45m 見
 ③A2.17.709番 ④計時所/ロビー前 下車 徒歩約5分



懐徳郷校 大成殿

①H2-42-625-5555
 ②大塚区 大田路 1307m(平) 公園 126
 ③A2.74.311.512.616.709番 ④校門前/ボランティアセンター前 徒歩約5分



鶴足山城

①H2-42-623-5909 ②大塚区 長沼 155 外
 ③A2.74番 ④長沼地区森林緑地 下車 徒歩約10分



弥勒院址

①東区 池袋路 152m(平) 山 0
 ②A2.60.61.71.71-1.71-2番
 ③ウォンマサン 下車 徒歩約15分



屯山先史道路跡

①H2-42-270-2419 ②東区 池袋路 317m(平) 見
 ③A2.90.116.311.315.316.604.616.705.709番
 ④先史道路跡 下車 徒歩約5分



南山書院

①H2-42-456-7771 ②西區 南青山 8
 ③A2.002.916番 ④南山書院下車 徒歩約5分



久庵史跡公園

①H2-42-673-0206 ②東区 志正路 53
 ③A2.311番 ④久庵史跡公園下車 徒歩約5分



同春堂

①H2-42-426-6574 ②大塚区 同春堂路 80
 ③A2.103.311.314.617番 ④同春堂 下車 徒歩約5分



双清堂

①H2-42-426-6573 ②大塚区 双清堂路 17
 ③A2.103番 ④大塚区青少年保健館前 下車 徒歩約5分



大田小大軒 浩然堂高古宅

①H2-42-426-6574 ②大塚区 同春堂路 70
 ③A2.103.311.314.617番 ④同春堂 下車 徒歩約5分



ソンエ堂

①H2-42-426-6574
 ②大塚区 同春堂路 130m(平) 見
 ③A2.103番 ④大塚区青少年保健館前 下車 徒歩約5分



鎮孝郷校 大成殿

①H2-42-543-1811 ②儒城區 校村路 67
 ③A2.211.212.709番 ④校村小中学校 下車



大田刑務所 望楼

①東区 牧中街 34
 ③A2.511番 ④ソン書院前 下車 徒歩約2分



山田忠南道行舎

①H2-42-710-4333 ②東区 中央路 101
 ③A2.101.102.201.314.613.614番
 ④中庭 下車 徒歩約5分



高山寺 大雄殿

①H2-42-282-2263
 ②東区 大田路 316m(平) 路 205
 ③A2.90.311.513.609番 ④大塚3丁目 下車 徒歩約5分
 ④A2.91.312.511.512.516番 ⑤高山山手 下車 徒歩約5分



有懷堂

①H2-42-426-4202
 ②東区 雲南路 85m(平) 公園 32-20
 ③A2.33番 ④無愁院 下車 徒歩約4分



二沙洞民俗マウル

①東区 二沙洞 恩澤氏氏 集束村
 ③A2.33番 ④二沙洞 下車 徒歩約5分



丹齊申栄浩先生の家跡

①H2-42-426-4202
 ②東区 丹齊路 229m(平) 路 47
 ③A2.33番 ④トリナ 下車 徒歩約5分



同春堂

①H2-42-426-6573 ②大塚区 同春堂路 17
 ③A2.103番 ④大塚区青少年保健館前 下車 徒歩約5分



同春堂

①H2-42-426-6573 ②大塚区 同春堂路 17
 ③A2.103番 ④大塚区青少年保健館前 下車 徒歩約5分



同春堂

①H2-42-426-6573 ②大塚区 同春堂路 17
 ③A2.103番 ④大塚区青少年保健館前 下車 徒歩約5分



同春堂

①H2-42-426-6573 ②大塚区 同春堂路 17
 ③A2.103番 ④大塚区青少年保健館前 下車 徒歩約5分



同春堂

①H2-42-426-6573 ②大塚区 同春堂路 17
 ③A2.103番 ④大塚区青少年保健館前 下車 徒歩約5分

▲韓国原子力研究院 (www.kari.ac.kr)

- ① H2-42-496-2000 ◯ 慶福区 大徳大路 980坪・シビル 111
- ② H2A301番 ◯ 北九州市東區基平下 ◯ 徒歩15分

▲国家融合研究所 (www.rfri.net)

- ① H2-42-479-000 ◯ 備後区 科学路 109-1号
- ② H2A600番 ◯ 韓國国立宇宙科学館下車 ◯ 徒歩10分

▲國立中央科學院 (www.science.gov.tw)

- ① H2-42-001-7894-0 ◯ 備後区 大徳大路 481
- ② H2A600番 ◯ 玄木寺公園科学館下車 ◯ 徒歩1分

▲大田市民天文台 (dstar.kr)

- ① H2-42-493-6183 ◯ 備後区 科学路 213-48
- ② H2A600番 ◯ ハンファクムカミナキオビエビル前下車 ◯ 徒歩11分

▲国際知識財産研修院(泉陽教育センター) (ipki.kippo.co.kr)

- ① H2-42-401-436 ◯ 備後区 科学路 82
- ② H2A600番 ◯ 大徳大路駅下車 ◯ 徒歩5分

▲地質博物館(韓国地質資源研究院) (museum.kigam.go.kr)

- ① H2-42-492-370-0 ◯ 備後区 科学路 124
- ② H2A600番 ◯ 韓國国立科学工業技術館下車 ◯ 徒歩5分

▲韓国機械研究院 (www.kimm.or.kr)

- ① H2-42-499-7114 ◯ 備後区 科学路 156
- ② H2A704番 ◯ 韓國国立科学工業技術館下車 ◯ 徒歩5分

▲韓国基礎科学支援研究施設 (www.kbsri.re.kr)

- ① H2-42-495-3500 ◯ 備後区 科学路 109-148
- ② H2A600番 ◯ 大徳大路駅下車 ◯ 徒歩5分

▲韓国生命科学研究院 (www.kribb.ac.kr)

- ① H2-42-493-4114 ◯ 備後区 科学路 125
- ② H2A600番 ◯ 韓國国立科学工業技術館下車 ◯ 徒歩5分

▲韓国エネルギー技術研究所 (www.kier.ac.kr)

- ① H2-42-493-3114 ◯ 備後区 科学路 152
- ② H2A704番 ◯ 韓國国立科学工業技術館下車 ◯ 徒歩5分

▲韓国電子通信研究院 (www.etri.co.kr)

- ① H2-42-492-6114 ◯ 備後区 科学路 218
- ② H2A714、H2A、新市南橋・H2A番 ◯ 韓國電子通信研究院下車 ◯ 徒歩10分

▲韓国天文学研究所 (www.kasdc.net)

- ① H2-42-495-3322 ◯ 備後区 大徳大路 776
- ② H2A600番 ◯ 玄木寺公園科学館下車 ◯ 徒歩5分

▲韓國標準科学研究院 (www.kriss.re.kr)

- ① H2-42-498-5114 ◯ 備後区 科学路 267
- ② H2A600番 ◯ 韓國標準科学研究院下車 ◯ 徒歩10分

▲韓国航空宇宙研究院 (www.kari.ac.kr)

- ① H2-42-490-2114 ◯ 備後区 科学路 169-94
- ② H2A600番 ◯ 韓國航空宇宙研究院下車 ◯ 徒歩5分

▲韓国化学研究院 (www.kricd.net)

- ① H2-42-490-7114 ◯ 備後区 科学路 141
- ② H2A600番 ◯ 韓國化学研究院下車 ◯ 徒歩7分

▲貨幣博物館 (museum.kmnsco.com)

- ① H2-42-490-1200 ◯ 倉吉市 町田道 80-87
- ② H2A600番 ◯ 大徳大路上車下車 ◯ 徒歩15分

▲大田交直文化修繕院 (www.dtcoc.or.kr)

- ① H2-42-479-2000-1 ◯ 備後区 大徳大路40(エネテック科学館内)ハンピン街の裏
- ② H2A705番 ◯ 寶徳里駅前下車 ◯ 徒歩10分

▲大田エクスナポ公団と世界エクスナ記念品展示館 (www.exnaparc.or.kr)

- ① H2-42-250-1111 ◯ 備後区 大徳大路 480
- ② H2A705番 ◯ 寶徳里駅前下車 ◯ 徒歩5分

▲ソロンパーク (sololand.lawander.co.kr)

- ① H2-42-223-8800、8888、8877 ◯ 備後区 エクスナ科学路 219-39
- ② H2A714、705番 ◯ 院村科学館(ソロンパーク)下車 ◯ 徒歩1分

▲韓国韓医学研究院 (www.kiom.ac.kr)

- ① H2-42-461-1594 ◯ 備後区 大徳大路 1672
- ② H2A714、H2A、美濃川・H2A番 ◯ ソン江村下車 ◯ 徒歩10分

▲大田子供会館 (www.gjids.or.kr)

- ① H2-42-494-5500 ◯ 備後区 ワールドカップ大田 32
- ② H2A701番 ◯ 韓国老人児童福祉会下車 ◯ 徒歩10分

▲大田地方気象庁 (daeseon.kma.go.jp)

- ① H2-42-492-0903 ◯ 備後区 大徳大路 383
- ② H2A704、104番 ◯ 大田地方気象庁下車 ◯ 徒歩5分

▲KAIST(韓国科技大学院) (www.kaist.ac.kr)

- ① H2-42-495-2114 ◯ 備後区 大徳大路 291
- ② H2A600番 ◯ 宝徳里公共施設地下車下車 ◯ 徒歩7分

